















2.4X3.6M GARAGE TÄLT

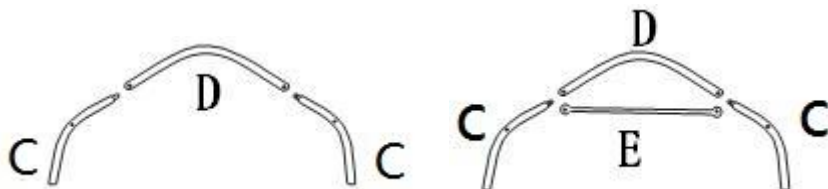
Artikel		Beskrivning	Antal	Antal
Modell			2,4x3,6	2,4x4,8
A		Ben	4	6
B		Ben	4	4
C		Hörnbåge	8	10
D		Mittbåge	4	5
E		Takförstärkning	4	5
F		Diagonal förstärkning	4	4
H		Längsgående rör	10	15
Z		Längsgående rör	5	5
J		Diagonal förstärkning	4	4
K		Fästning av duk	6	8
L		Resårstropp	32	32
M		Beslag	4	4
N		Bult 2.5"	8	10
O		Bult 3"	25	30

P		Dukspännare	12	16
Q		Fotplatta (endast PVC)	4	4
R		Jordspjut (endast PVC)	4	4
S		Jordspik	8	8
T		Tältpinne	18	18
U		Rep (endast PVC)	2	2

Börja med att torka av rör och kopplingar, om så behövs.

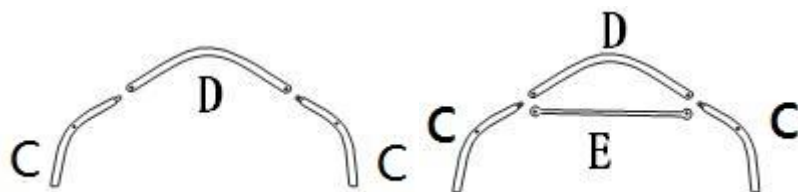
1. Montering av gavelbåge:

- Tag en mittbåge (D) och montera på hörnbågen (C).
- Montera takförstärkningen (E) med bultar (N).
- Montera ben (B).



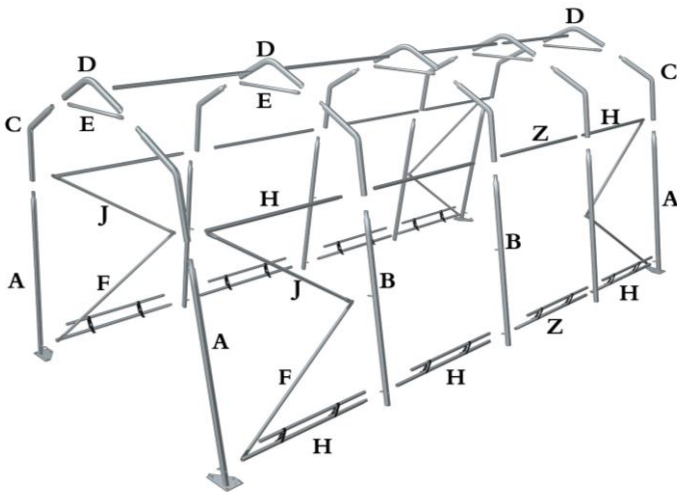
2. Montering av mittbågar:

- Tag en mittbåge (D) och montera på hörnbågen (C).
- Montera takförstärkningen (E) med bultar (N).
- Montera ben (A).



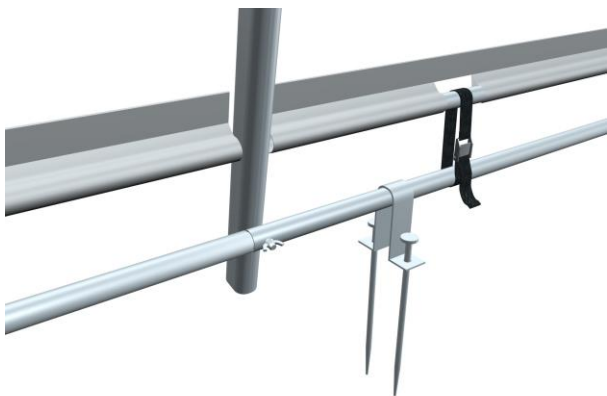
3. Montera ihop

- Montera längsgående rör (Z) till gaveln och bygg på med en mittbåge.
- Montera diagonalförstärkningar (F, J) som på skissen nedan.
- Montera nästa mittbåge med längsgående rör (H) med bult (?).
- Montera sedan båge för båge och avsluta med gavelbåge och diagonalförstärkning.
- Sätt fotplatta (Q) på gavelbågarna. **Gäller endast PVC**



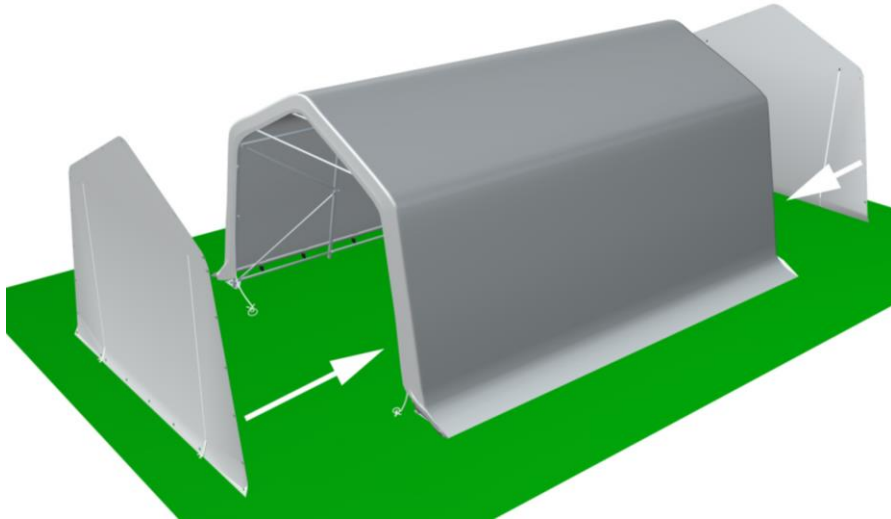
4. Montera takduk

- Dra takduken över stommen men de infällda repen mot gavlarna.
- För in rör (K) i takdukens fäll i nedre delen av duken.
- Fäst dukspännarna (P) löst mellan rör Z/H och K.



5. Montera gavlarna

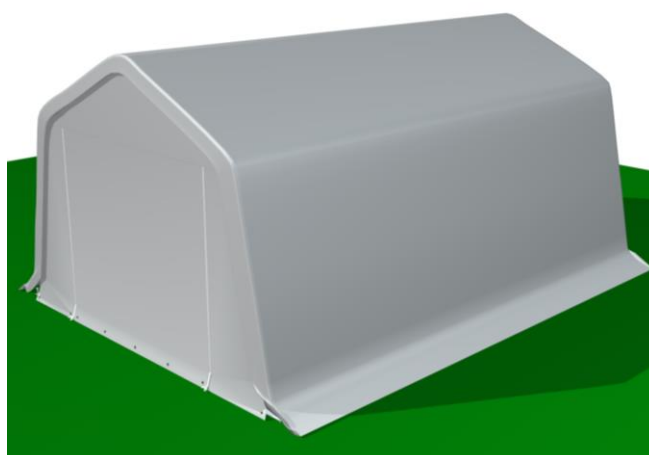
- Fäst gavlarna med resårstroppar genom gavelns öljetter och runt gavelbågen.
- Spänn åt takduken med de infällda repen och fäst dessa i fotplattorna eller i stommen.



- **NÄSTA 2 PUNKTER GÄLLER ENDAST PVC**
- Använd rep (U) att spänna duken. Trä repet växelvis mellan öljetterna och gavelbågen.
- Fäst repet i fotplattorna.



- Beslag (M) fästs som på bilden nedan.
- Slå jordspjuten genom hålet i fotplattorna. **Endast PVC**
- Efterspänn dukspännarna.



Viktigt

- Var försiktig med delarna vid uppsättning och nedmontering, så att de inte skadas. Om behov finns, använd spännband och jordspjut för extra förankring.
- Hitta en lämplig plats för tältet. Undvik sprinklersystem och jordkablar.
- Även om denna produkt är brandhärdig måste man vara försiktig. Håll eld och andra öppna lågor borta från tältet.
- När tältet inte används skall det förvaras fuktfritt.
- Bilderna i denna manual är endast för illustration och kan skilja sig från den köpta modellen.